

Annual Report

ବାର୍ଷିକ ବିବରଣୀ

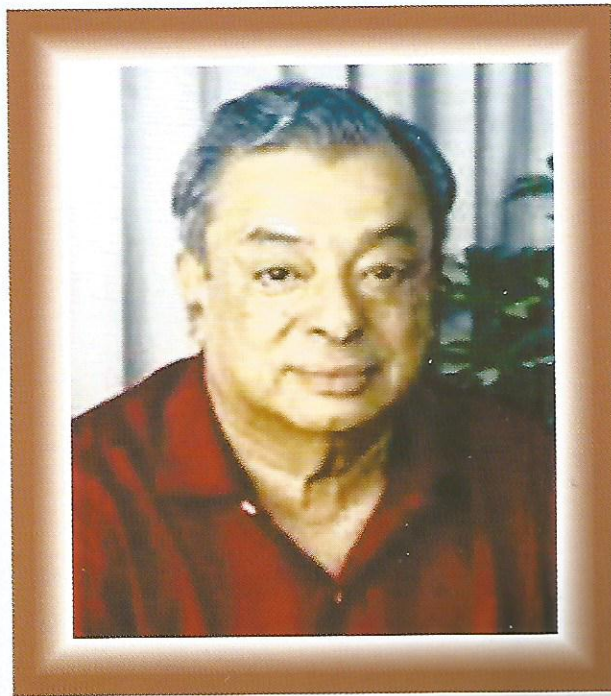
2013-14



www.omfed.com



Pure, Healthy & Trusted



Late Dr Verghese Kurien
(26 Nov. 1921 - 09 Sept. 2012)

**We the family members of OMFED
pay homage to the Father of White Revolution.**



Pure, Healthy & Trusted

ଅଧିକାରୀଙ୍କ କଲମରୁ

ସମ୍ମାନୀୟ ବନ୍ଧୁଗଣ,

ଓମ୍‌ଫେଡ଼ର ୨୬ତମ ସାଧାରଣ ବୈଠକ ଅବସରରେ ସମସ୍ତଙ୍କୁ ସ୍ୱାଗତ ଜଣାଉଛି । ଓମ୍‌ଫେଡ଼ର ଦୀର୍ଘ ୩୫ ବର୍ଷ କାର୍ଯ୍ୟକାଳ ମଧ୍ୟରେ ସମସ୍ତ ସଦସ୍ୟ/ସଦସ୍ୟା ଓ ଅଗଣିତ ଖାଉଟିମାନଙ୍କୁ ସେମାନଙ୍କ ଅକୁଣ୍ଠ ସହଯୋଗ ପାଇଁ ଆନ୍ତରିକ ଶୁଭେଚ୍ଛା ଓ କୃତଜ୍ଞତା ଜଣାଉଅଛି ।

ଓମ୍‌ଫେଡ଼ ୧୯୮୦ ମସିହାରେ ଦୁଗ୍ଧବନ୍ୟା ଯୋଜନା - ୨ ରେ ସ୍ଥାପିତ ହୋଇଥିବା ରାଜ୍ୟର ଏକ ପ୍ରତିଷ୍ଠିତ ସମବାୟ ସଂସ୍ଥା । ସମୟକ୍ରମେ ରାଜ୍ୟର ସମସ୍ତ ୩୦ ଗୋଟି ଜିଲ୍ଲାକୁ ଏହାର କାର୍ଯ୍ୟକ୍ରମ ପରିବ୍ୟାପ୍ତ ହୋଇଅଛି । ରାଜ୍ୟର ପ୍ରାୟ ୨ ଲକ୍ଷ ୮୨ ହଜାର ଦୁଗ୍ଧ ଉତ୍ପାଦକ ଚାଷୀ ସମବାୟ ସ୍ୱତନ୍ତ୍ରରେ ବନ୍ଧା ହୋଇ ୩୭୬୨ ଗୋଟି ଦୁଗ୍ଧ ସମବାୟ ସମିତି ଜରିଆରେ ଦୈନିକ ପ୍ରାୟ ୫ ଲକ୍ଷ ୫୦ ହଜାର ଲିଟର ଦୁଗ୍ଧ ସଂଗ୍ରହ କରୁଅଛନ୍ତି । ମୋଟ ଗଠନ କରାଯାଇଥିବା ପ୍ରାଥମିକ ଦୁଗ୍ଧ ସମବାୟ ସମିତି ମଧ୍ୟରେ ପ୍ରାୟ ୧,୦୨,୭୮୨ ଜଣ ମହିଳା ସଭ୍ୟା ଅଛନ୍ତି । ରାଜ୍ୟରେ ଥିବା ୧୧ ଗୋଟି ଡାଏରୀ ଜରିଆରେ ସଂଗୃହୀତ ଦୁଗ୍ଧକୁ ପ୍ରକ୍ରିୟାକରଣ କରାଯାଇ ଉନ୍ନତ ମାନର ଦୁଗ୍ଧ ଓ ଦୁଗ୍ଧଜାତ ଦ୍ରବ୍ୟ ଖାଉଟିମାନଙ୍କୁ ଉପଲବ୍ଧ କରାଯାଉଅଛି । ଦୁଗ୍ଧ ଉତ୍ପାଦନରେ ପ୍ରଥମ ଥର ପାଇଁ ଓଡ଼ିଶା ଏକ ବଳକା ରାଜ୍ୟ ଭାବେ ପରିଗଣିତ ହୋଇଅଛି ଏବଂ ୨୦୧୫-୧୬ ବର୍ଷରୁ ଓମ୍‌ଫେଡ଼ ଦୈନିକ ପ୍ରାୟ ୫୦ ହଜାର ଲିଟରରୁ ଉର୍ଦ୍ଧ୍ୱ ଦୁଗ୍ଧ ପଡୋଶୀ ରାଜ୍ୟକୁ ଯୋଗାଇ ଦେଉଅଛି ।

ଦୁଗ୍ଧ ଉତ୍ପାଦକ ଚାଷୀଙ୍କୁ ବାଦ ଦେଇ ସମିତିର ସଂଯାଦକ/ସଂଯାଦିକା ଶୀର୍ଷବାହକ, ଅଧିକୃତ ବିକ୍ରେତା, ପରିବହନକାରୀ, ସଂଘ/ ମହାସଂଘ କର୍ମଚାରୀ ଯାହାର ସଂଖ୍ୟା ପ୍ରାୟ ଏକ ଲକ୍ଷ, ପ୍ରତ୍ୟେକ ଓ ପରୋକ୍ଷ ଭାବରେ ଓମ୍‌ଫେଡ଼ ସହିତ ଜଡ଼ିତ ଅଛନ୍ତି । ଦୈନିକ ପ୍ରାୟ ୧ କୋଟି ୪୪ ଲକ୍ଷ ଓ ବାର୍ଷିକ ପ୍ରାୟ ୫୦୦ କୋଟି ଟଙ୍କା, ଦୁଗ୍ଧର ମୂଲ୍ୟ ବାବଦରେ ଚାଷୀଙ୍କୁ ପ୍ରଦାନ କରିବା ଫଳରେ ଗ୍ରାମାଂଚଳର ଚାଷୀ ପରିବାରଙ୍କ ଆର୍ଥିକ ଓ ସାମାଜିକ ପରିବର୍ତ୍ତନରେ ଯଥେଷ୍ଟ ସହାୟକ ହୋଇଅଛି । ଦୁଗ୍ଧର ମୂଲ୍ୟ ଚାଷୀମାନଙ୍କର ବ୍ୟାଙ୍କ ଖାତାକୁ ସାଧାସିଳଖ ପ୍ରଦାନର ବ୍ୟବସ୍ଥା କରାଯାଇଛି, ଯେଉଁଠିରେ ଶତକଡ଼ା ୫୦ ଭାଗରୁ ଉର୍ଦ୍ଧ୍ୱ ଦୁଗ୍ଧ ଚାଷୀଙ୍କୁ ସାମିଲ କରାଯାଇସାରିଲାଣି । ୨୦୧୫-୧୬ ଆର୍ଥିକ ବର୍ଷର ମଧ୍ୟଭାଗରୁ ଗଣତାନ୍ତ୍ରିକ ପ୍ରକ୍ରିୟାରେ ନିର୍ବାଚିତ ପରିଚାଳନା କମିଟି ଓମ୍‌ଫେଡ଼ର ପରିଚାଳନା ଦାୟିତ୍ୱ ଗ୍ରହଣ କରିଥିଲା ।

୨୦୧୫-୧୬ ବର୍ଷରେ ହଠାତ୍ ଦୁଗ୍ଧ ସଂଗ୍ରହ ଅତ୍ୟଧିକ ବୃଦ୍ଧି ପାଇଁ ୨୪ କୋଟି ଟଙ୍କା କ୍ଷତି ହୋଇଥିଲା । କିନ୍ତୁ ସେଥିରେ ସୁଧାର ଆଶାଯାଇ ୨୦୧୬-୧୭ ଆର୍ଥିକ ବର୍ଷରେ ୪ କୋଟି ୩୧ ଲକ୍ଷ ଟଙ୍କା ଲାଭ ହୋଇଛି । ବିଗତ ଦିନର କ୍ଷତିପାଇଁ ୨୫ କୋଟି ଟଙ୍କା ରଣ କରିବାକୁ ପଡ଼ିଛି ଓ ଓମ୍‌ଫେଡ଼କୁ ବର୍ଷକୁ ଦୁଇ କୋଟି ଟଙ୍କା ସୁଧ ଦେବାକୁ ପଡୁଛି । ସେଥିପାଇଁ ଚାଷୀମାନଙ୍କ ଦୁଗ୍ଧ ମୂଲ୍ୟ ବଢ଼ାଇବା ପାଇଁ ସରକାରଙ୍କୁ ଅନୁରୋଧ କରାଯାଇଛି । ଚଳିତ ବର୍ଷ ଚାଷୀମାନଙ୍କର ସମସ୍ତ ଦୁଗ୍ଧକୁ ସଂଗ୍ରହ କରାଯାଇଛି । ପୂର୍ବ ବର୍ଷର ପରିସ୍ଥିତି ଏବର୍ଷ ନାହିଁ ।

ଦୁଗ୍ଧଚାଷୀମାନେ ଉନ୍ନତ ଗୋପାଳନ, ସ୍ୱଚ୍ଛ ଦୁଗ୍ଧ ଉତ୍ପାଦନ ବ୍ୟତିରେକ ନିଜ ସମବାୟ ସଂଗଠନର ଦାୟିତ୍ୱ ଓ ପରିଚାଳନା ନିମନ୍ତେ ଓମ୍‌ଫେଡ଼ ଦ୍ୱାରା ପ୍ରଦାନ କରାଯାଉଥିବା ତାଲିମ୍ ଓ ସଚେତନତା କାର୍ଯ୍ୟକ୍ରମକୁ ଉଦ୍ଦିଷ୍ଟତାରେ ଅଧିକ କ୍ରିୟାଶୀଳ କରିବାକୁ ଉଦ୍ୟମ ଜାରିରହିଛି । ଜୀବିକା ଅନୁଷ୍ଠାନରେ ଅନ୍ୟ ରାଜ୍ୟକୁ ପଲ୍ଲୀୟନକୁ ରୋକିବା ନିମନ୍ତେ ବଲାଙ୍ଗୀର ଜିଲ୍ଲାର ଲୋକମାନଙ୍କୁ ଗୋପାଳନ ଓ ଦୁଗ୍ଧ ସମବାୟ ସମିତି ସହିତ ସଂଶ୍ଳିଷ୍ଟ କରାଇ ରୋଜଗାରକ୍ଷମ କରିବାର ପ୍ରୟାସ ନିର୍ଦ୍ଦିଷ୍ଟ ଭାବରେ ସ୍ୱାଗତଯୋଗ୍ୟ । ଏହି କାର୍ଯ୍ୟକ୍ରମକୁ ରାଜ୍ୟର ଅନ୍ୟ ଦାଦନ ପ୍ରବଣ ଅଂଚଳକୁ ବ୍ୟାପ୍ତ କରିବାର ଆବଶ୍ୟକତା ଅଛି ।

ବିଗତ ବର୍ଷମାନଙ୍କରେ ବିଭିନ୍ନ ସରକାରୀ ଯୋଜନା କାର୍ଯ୍ୟକାରୀ କରିବାରେ ରାଜ୍ୟ ସରକାରଙ୍କର କ୍ରମାଗତ ସହଯୋଗ ରହି ଆସିଛି, ଫଳରେ ରାଜ୍ୟରେ ଦୁଗ୍ଧ ଉତ୍ପାଦନ ଏକ ଦୃଢ଼ ସ୍ଥିତିରେ ପହଂଚି ପାରିଛି । ଓମ୍‌ଫେଡ଼ର ବର୍ଷିକ ଦୁଗ୍ଧ ସଂଗ୍ରହକୁ ଦୃଷ୍ଟିରେ ରଖି ୫ ଲକ୍ଷ ଲିଟର କ୍ଷମତା ବିଶିଷ୍ଟ ସ୍ୱୟଂଚାଳିତ ଡାଏରୀ ସ୍ଥାପନା ପାଇଁ ରାଜ୍ୟ ସରକାରଙ୍କର ପୂର୍ଣ୍ଣ ସହଯୋଗ ରହିଛି । ଏଥିପାଇଁ ଆମେ ରାଜ୍ୟ ସରକାରଙ୍କୁ କୃତଜ୍ଞତା ଜଣାଉଛୁ । ଓମ୍‌ଫେଡ଼ର ଦୀର୍ଘ ଦିନର ପ୍ରଚେଷ୍ଟା, ଦୁଗ୍ଧ ଚାଷୀମାନଙ୍କର ସମବାୟ ସଂସ୍ଥା ପ୍ରତି ଆସ୍ଥା ଅତୁଟ ରହିବା ନିମନ୍ତେ ରାଜ୍ୟସରକାରଙ୍କ ସଦୟ ଦୃଷ୍ଟି ସର୍ବଦା ରହିଆସିଛି ।

ଏଥିରେ ୨୦୧୩-୧୪ ଆର୍ଥିକ ବର୍ଷର ସମାକ୍ଷା ବିବରଣୀ ଉପସ୍ଥାପନା କରୁଅଛି । ପରିଶେଷରେ ଓମ୍‌ଫେଡ଼କୁ ଆହୁରି ଅଧିକ ସଂଗଠିତ ଓ ପ୍ରଗତିଶୀଳ ଅନୁଷ୍ଠାନ ଭାବେ ଗଢ଼ି ତୋଳିବାକୁ ସଂକଳ୍ପ ବଦ୍ଧ ଭାବେ କାର୍ଯ୍ୟ କରିବାକୁ ବିନମ୍ର ନିବେଦନ । ମୋର ଆଶା ଓ ବିଶ୍ୱାସ ସମସ୍ତଙ୍କ ସହଯୋଗ, ଉତ୍ତରଦାୟିତ୍ୱ ଓ ଆର୍ଥିକ ସ୍ୱଚ୍ଛତା ବଳରେ ଓମ୍‌ଫେଡ଼ ରାଜ୍ୟର ଏକ ଶ୍ରେଷ୍ଠ ସମବାୟ ସଂସ୍ଥାରେ ପରିଣତ ହେବ ।

ଓଡ଼ିଶାର ୨ ଲକ୍ଷ ୮୨ ହଜାର ଚାଷୀଙ୍କର ସମବାୟ ସଂସ୍ଥା ପ୍ରତି ଆସ୍ଥା ଓ ସହଯୋଗରେ ଓମ୍‌ଫେଡ଼ ଆଗକୁ ଯିବାରେ ସଫଳ ହୋଇପାରିଛି । ସେହି ଚାଷୀମାନଙ୍କର ପରିବାରର ଉତ୍ତରୋତ୍ତର ଉନ୍ନତି ପାଇଁ ମୁଁ ଭଗବାନଙ୍କ ପାଖରେ ବିନମ୍ର ପ୍ରଣାମ ଜଣାଉଛି ।

ସୁଦେବୀନୀ ମିଶ୍ର

୨୪.୧୧.୨୦୧୬

(ଶ୍ରୀମତୀ ସରୋଜିନୀ ମିଶ୍ର)

ଅଧିକ୍ଷା, ଓମ୍‌ଫେଡ଼

ଆମର ସଂକଳ୍ପ

- ❖ ଡାଏରୀ ଶିକ୍ଷକୁ ଦ୍ରୁତ ବିକାଶୋନ୍ମୁଖୀ କରି ଅଗଣିତ ଦୁଗ୍ରହ ଚାଷୀଙ୍କ ଅର୍ଥନୈତିକ ଓ ସାମାଜିକ ବିକାଶରେ ସହାୟତା ପ୍ରଦାନ କରିବା ।
- ❖ ସମସ୍ତ ଉପଭୋକ୍ତାଙ୍କୁ ସହଜ ଓ ସୁଲଭ ମୂଲ୍ୟରେ ଗୁଣାତ୍ମକମାନର ଖାଦ୍ୟ ଓ ଖାଦ୍ୟଜାତ ଦ୍ରବ୍ୟ ଯୋଗାଣ ।
- ❖ ଗାଁ ଗାଁ ରେ ଗୋପାଳନ ଜରିଆରେ ଆତ୍ମ ନିୟୁକ୍ତି ଓ ଅପପୁଷ୍ଟି ଦୂରୀକରଣ ତଥା ଦାରିଦ୍ର୍ୟ ଦୂରୀକରଣ କରିବା ।
- ❖ ମହିଳାମାନଙ୍କୁ ଗୋପାଳନ ମାଧ୍ୟମରେ ଅର୍ଥନୈତିକ ଦୃଷ୍ଟିରୁ ସଶକ୍ତିକରଣ କରିବା ।

ଓମ୍‌ଫେଡ୍ ନିର୍ଦ୍ଦେଶକ ମଣ୍ଡଳୀ (ଡା.୨୪.୧୧.୨୦୧୭ ସୁଦ୍ଧା)



ଶ୍ରୀମତୀ ସରୋଜିନୀ ମିଶ୍ର
ଅଧ୍ୟକ୍ଷା



ଶ୍ରୀ ବିଶ୍ୱଜିତ ଗଘନ (ଡା.ପ୍ର.ସେ.)
କମିଶନର ତଥା ସଚିବ, ମହାପାଳିକା ସମିତି ବିଭାଗ, ଓଡ଼ିଶା ସରକାର
ପରିଚାଳନା ନିର୍ଦ୍ଦେଶକ, ଓମ୍‌ଫେଡ୍



ଶ୍ରୀଯୁକ୍ତ ରଜନୀ କାନ୍ତ ମିଶ୍ର
ଉପାଧ୍ୟକ୍ଷ



ଶ୍ରୀଯୁକ୍ତ ବୈରାଗୀ ଚରଣ ରାଉତ
ସଦସ୍ୟ



ଶ୍ରୀମତୀ ଜାନକୀ ବେହେରା
ସଦସ୍ୟା



ଶ୍ରୀ ତରୁଣ କୁମାର ଦେହୁରୀ
ସଦସ୍ୟ



ଶ୍ରୀ ରଞ୍ଜୁ ରଞ୍ଜନ ବଳ
ସଦସ୍ୟ



ଶ୍ରୀ ଶ୍ରୀକାନ୍ତ ଜେନା
ସଦସ୍ୟ

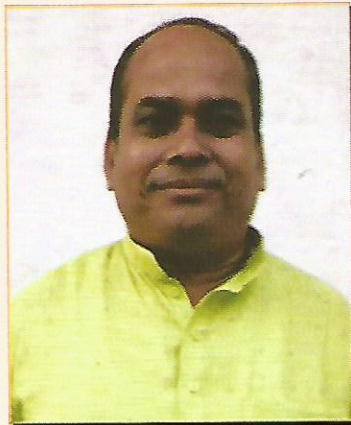


ଶ୍ରୀମତୀ ସୁସ୍ମିତା ମହାନ୍ତି
ସଦସ୍ୟା

ଓମ୍‌ଫେଡ୍ ନିର୍ଦ୍ଦେଶକ ମଣ୍ଡଳୀ (ଡା.୨୪.୧୧.୨୦୧୭ ସୁଦ୍ଧା)



ଶ୍ରୀ ସତ୍ୟାନନ୍ଦ ରାଉତ
ସଦସ୍ୟ



ଶ୍ରୀ କିଶୋର ଚନ୍ଦ୍ର ପ୍ରଧାନ
ସଦସ୍ୟ



ଶ୍ରୀ କୁଞ୍ଜବିହାରୀ ରାଉତ
ସଦସ୍ୟ



ଶ୍ରୀମତୀ ସୁଶିଳା ଭୋଇ
ସଦସ୍ୟା



ଶ୍ରୀ ରାଧାକୃଷ୍ଣ ଅଗ୍ରୱାଲ
ସଦସ୍ୟ



ଶ୍ରୀମତୀ ହେମଲତା ଲେଙ୍କା
ସଦସ୍ୟା



ଶ୍ରୀମତୀ କନକଲତା ଦେବ
ସଦସ୍ୟା



ଶ୍ରୀମତୀ ପ୍ରଭାବତୀ ଦାସ
ସଦସ୍ୟା



ଶ୍ରୀମତୀ ପଦ୍ମିନୀ ବେହେରା
ସଦସ୍ୟା

ଓମ୍ଫେଡ୍ ନିର୍ଦ୍ଦେଶକ ମଣ୍ଡଳୀ (ଡା.୨୪.୧୧.୨୦୧୭ ସୁଦ୍ଧା)



ଶ୍ରୀମତୀ ବାସନ୍ତୀ ଜେନା
ସଭାପତି



ଶ୍ରୀମତୀ ସାଗରିକା ଭାଲୀ
ସଭାପତି

କମିଶନର ଓ ସଚିବ, ମତ୍ସ୍ୟ ଓ ପ୍ରାଣୀ ସମ୍ପଦ ବିକାଶ ବିଭାଗ, ଓଡ଼ିଶା ସରକାର
ନିର୍ଦ୍ଦେଶକ, ପ୍ରାଣୀ ଚିକିତ୍ସା ଓ ପ୍ରାଣୀ ପାଳନ ନିର୍ଦ୍ଦେଶାଳୟ, କଟକ
ଜିଲ୍ଲାପାଳ ତଥା ମାଜିଷ୍ଟ୍ରେଟ୍, ଖୋର୍ଦ୍ଧା ଓ ପ୍ରଶାସକ, ପୁମୁଲ୍
ସ୍ୱତନ୍ତ୍ର ନିମନ୍ତ୍ରିତ ଅତିଥି, ଜାତୀୟ ଡାଏରୀ ବିକାଶ ସଂସ୍ଥା, ଆନନ୍ଦ (ଗୁଜୁରାଟ)

ସାଧାରଣ ସଭା ସଦସ୍ୟ/ସଦସ୍ୟା (General Body Members)

(ଡା.୨୪.୧୧.୨୦୧୭ ସୁଦ୍ଧା)

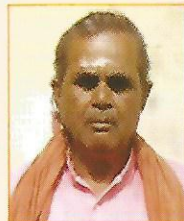
- | | |
|---------------------------------------|--|
| ୧. ଶ୍ରୀମତୀ ସରୋଜିନୀ ମିଶ୍ର | — ସଭାପତି, କଟକ ଜିଲ୍ଲା ଦୁଗ୍ଧ ସଂଘ ଲିଃ. |
| ୨. ଶ୍ରୀ ରଜନୀକାନ୍ତ ମଣ୍ଡଳ | — ସଭାପତି, ଗଞ୍ଜାମ ଗଜପତି ଜିଲ୍ଲା ଦୁଗ୍ଧ ସଂଘ ଲିଃ. |
| ୩. ଶ୍ରୀ କିଶୋର ଚନ୍ଦ୍ର ପ୍ରଧାନୀ | — ସଭାପତି, ବଲାଙ୍ଗୀର କଳାହାଣ୍ଡି ନୂଆପଡ଼ା ଜିଲ୍ଲା ଦୁଗ୍ଧ ସଂଘ ଲିଃ. |
| ୪. ଶ୍ରୀମତୀ ପଦ୍ମିନୀ ବେହେରା | — ସଭାପତି, ମୟୂରଭଞ୍ଜ ଜିଲ୍ଲା ଦୁଗ୍ଧ ସଂଘ ଲିଃ. |
| ୫. ଜିଲ୍ଲାପାଳ ଓ ମାଜିଷ୍ଟ୍ରେଟ୍, ଖୋର୍ଦ୍ଧା | — ପ୍ରଶାସକ, ପୁରୀ ଜିଲ୍ଲା ଦୁଗ୍ଧ ସଂଘ ଲିଃ. (ପୁମୁଲ୍) |



ଶ୍ରୀ ଶତ୍ରୁଘ୍ନ ସାହୁ
ସଭାପତି, ସମଲେଶ୍ୱରୀ
ଆଞ୍ଚଳିକ ଦୁଗ୍ଧ ସଂଘ ଲିଃ.



ଶ୍ରୀ ନିରଞ୍ଜନ ବରାଳ
ସଭାପତି, ଜେଙ୍କାନାଳ ଜିଲ୍ଲା
ଦୁଗ୍ଧ ସଂଘ ଲିଃ.



ଶ୍ରୀ ଚିନ୍ତାମଣି ସାହୁ
ସଭାପତି, କେନ୍ଦୁଝର ଜିଲ୍ଲା
ଦୁଗ୍ଧ ସଂଘ ଲିଃ.



ଶ୍ରୀ ଶ୍ୟାମ ରାଉତ
ସଭାପତି କୋରାପୁଟ
ମାଲକାନଗିରି ନବରଙ୍ଗପୁର
ରାୟଗଡ଼ା ଜିଲ୍ଲା ଦୁଗ୍ଧ ସଂଘ ଲିଃ.



ଶ୍ରୀମତୀ ଅହଲ୍ୟା ମହାପାତ୍ର
ସଭାପତି, ବାଲେଶ୍ୱର ଭଦ୍ରକ
ଜିଲ୍ଲା ଦୁଗ୍ଧ ସଂଘ ଲିଃ.

ଦୁଗ୍ଧ ସଂଗ୍ରହ

ଆର୍ଥିକ ବର୍ଷ ୨୦୧୨-୧୩ରେ ଓମ୍‌ଫେଡ୍ ଦୁଗ୍ଧ ସଂଗ୍ରହ ଦୈନିକ ୩,୭୮,୯୩୬ କି.ଗ୍ରା କରିଥିବା ବେଳେ ତାହା ୨୦୧୩-୧୪ ବର୍ଷରେ ୩,୯୦,୨୫୭ କି.ଗ୍ରା ଦୈନିକ ସଂଗ୍ରହ କରିପାରିଛି ।



ଦୁଗ୍ଧ ସମବାୟ ସମିତି :

୨୦୧୪ ମାର୍ଚ୍ଚ ସୁଦ୍ଧା ୫୨୮୧ ଟି ଦୁଗ୍ଧ ସମବାୟ ସମିତି ଗଠିତ ହୋଇପାରିଛି ଓ ୩୬୪୪୪ଟି ଦୁଗ୍ଧସମିତି କାର୍ଯ୍ୟକ୍ଷମ ହୋଇପାରିଛି । ଦୁଗ୍ଧ ସମବାୟ ସମିତିର ପଞ୍ଜୀକୃତ ୨,୭୨,୨୫୭ ଜଣ ଚାଷୀଙ୍କ ଉନ୍ନତିକ୍ଷେତ୍ର ବିଭିନ୍ନ ଯୋଜନା କାର୍ଯ୍ୟକାରୀ କରାଯାଇଛି ।

ପଶୁପାଳନ ଓ କୃତ୍ରିମ ପ୍ରଜନନ :

ଦୁଗ୍ଧଚାଷୀ ସଭ୍ୟଙ୍କ ପଶୁଙ୍କ ସ୍ୱାସ୍ଥ୍ୟର ଯତ୍ନ ଓ କୃତ୍ରିମ ପ୍ରଜନନର ସୁବିଧା ଓମ୍‌ଫେଡ୍ ଜିଲ୍ଲା ଦୁଗ୍ଧସଂଘ ମାଧ୍ୟମରେ ଯୋଗାଇ ଦେଉଛି । ଏ ପର୍ଯ୍ୟନ୍ତ ୧୧୯୦୦ଟି କୃତ୍ରିମ ପ୍ରଜନନ କେନ୍ଦ୍ର ଖୋଲାଯାଇଛି ଓ ବାର୍ଷିକ ୨,୯୬,୩୩୨ଟି କୃତ୍ରିମ ପ୍ରଜନନ କରାଯାଇପାରିଛି ।



ଗୋଖାଦ୍ୟ କାରଖାନା, ରାଧାଦାମୋଦରପୁର :

କଟକ ଜିଲ୍ଲାର ରାଧାଦାମୋଦରପୁରଠାରେ ଗୋଖାଦ୍ୟ କାରଖାନାର ଦୈନିକ ସାମର୍ଥ୍ୟ ୧୦୦ ମେଟ୍ରିକ୍ ଟନ୍‌ରୁ ୧୫୦ ଟନ୍‌ କ୍ଷମତାକୁ ବୃଦ୍ଧି କରାଯାଇ ଏଠାରୁ ଗୋଖାଦ୍ୟ ଓ ଖଣିଜଲବଣ ପ୍ରସ୍ତୁତ କରି ରିହାତି ଦରରେ ପଞ୍ଜୀକୃତ ଦୁଗ୍ଧଚାଷୀଙ୍କୁ ସମିତି ଜରିଆରେ ଯୋଗାଇ ଦେଉଛି । ସହଜିତ ଗୋଖାଦ୍ୟ ପ୍ରସ୍ତୁତ କରିବା ଯୋଗୁଁ ଦୁଗ୍ଧ ଉତ୍ପାଦନର ମାନ ଯଥେଷ୍ଟ ବୃଦ୍ଧିପାଇଛି । ଗତ ୨୦୧୨-୧୩ ବର୍ଷରେ ୫୮,୦୬୩ ମେଟ୍ରିକ୍ ଟନ୍‌ ଗୋଖାଦ୍ୟ ଉତ୍ପାଦନ କରି ଯୋଗାଇ ଦିଆଯାଇଥିବା ବେଳେ ୨୦୧୩-୧୪ ବର୍ଷରେ ୫୭,୫୦୮ ମେଟ୍ରିକ୍ ଟନ୍‌ ଗୋଖାଦ୍ୟ ଦୁଗ୍ଧଚାଷୀଙ୍କୁ ଯୋଗାଇଦେଇଛି ।

ଭୁବନେଶ୍ୱର ଡାଏରୀ :

ଭୁବନେଶ୍ୱରସ୍ଥ ଚନ୍ଦ୍ରଶେଖରପୁରରେ ଏହି ସର୍ବ ବୃହତ୍ ଡାଏରୀଟି ଦୈନିକ ୨,୫୦,୦୦୦ ଲିଟର ସାମର୍ଥ୍ୟ ହାସଲ କରିବାପରେ ଏଠାରେ ଶୀତଳୀକରଣ, ପ୍ରକ୍ରିୟାକରଣ, ଦ୍ୱିମାକୃତ ଓ ପ୍ରସ୍ତୁତିକରଣ କାର୍ଯ୍ୟ ବୃଦ୍ଧିପାଇଛି । ଏହି ଡେରୀରେ ୨ ପ୍ରକାର ଖୀର ଯଥା ଚୋନ୍‌ଡ଼ ଓ ପ୍ରିମିକ୍ସମ୍ ଦୁଗ୍ଧ ଖାଉଟିଙ୍କ ପାଇଁ ପ୍ରସ୍ତୁତ ହେବାବେଳେ ସୁବାସିତ ଦୁଗ୍ଧ, ଘିଅ,ମିଠାଦହି, ସାଦାଦହି, ପନୀର, ଛେନାପୋଡ଼, ଲସି, ଚେଚୁଲ୍ ବଚର, ଆଇସକ୍ରିମ ଆଦି ଖୀରଜାତ ପଦାର୍ଥ ପ୍ରସ୍ତୁତ କରି ଅଧିକୃତ ବୁଥ୍ ମାଧ୍ୟମରେ ଖାଉଟିମାନଙ୍କୁ ଯୋଗାଇ ଦିଆଯାଇଛି । ଶୀର ଓ ଶୀରଜାତ ଦ୍ରବ୍ୟର ଗୁଣାତ୍ମକମାନ ବୃଦ୍ଧି ଓ ପ୍ୟାକେଜିଂକୁ ଆକର୍ଷଣୀୟ କରିବା ପଞ୍ଜରେ ଖାଉଟିମାନେ ଓମ୍‌ଫେଡ୍ ପ୍ରସ୍ତୁତ ଦ୍ରବ୍ୟାଦିକୁ ପସନ୍ଦ କରୁଛନ୍ତି ।

ରାଉରକେଲା ଡାଏରୀ :

ଏହି ଡାଏରୀର ସାମର୍ଥ୍ୟ ଏବେ ଦୈନିକ ୩୦୦୦୦ ଲିଟର । ସମଲେଶ୍ୱରୀ ଦୁଗ୍ଧ ସଂଘର ଦୁଗ୍ଧକୁ ସମ୍ବଲପୁର ଡେରୀ ସଂଗ୍ରହ କରି ବଳକା ଦେଉଥିବା ଦୁଗ୍ଧକୁ ରାଉରକେଲା ଡାଏରୀକୁ ପଠାଇଥାଏ । ଏଠାରେ ମଧ୍ୟ ଖୀର ଓ ଖୀରଜାତ ସାମଗ୍ରୀ ପ୍ରସ୍ତୁତହୋଇ ରାଉରକେଲା, ସମ୍ବଲପୁର, ବ୍ରଜରାଜନଗର ଓ ଅନ୍ୟାନ୍ୟ ସହରାଂତଳର ଖାଉଟି ଜନସାଧାରଣଙ୍କୁ ଯୋଗାଇ ଦିଆଯାଏ ।

ସମ୍ବଲପୁର ଡାଏରୀ :

ଭାରତ ସରକାରଙ୍କ ରାଷ୍ଟ୍ରୀୟ କୃଷି ବିକାଶ ଯୋଜନାରେ ସମ୍ବଲପୁର ଡାଏରୀର ସାମର୍ଥ୍ୟ ୫୦୦୦୦ ଲିଟରକୁ ବୃଦ୍ଧି କରାଯାଇଛି । ଏଠାରେ



ମଧ୍ୟ ଖାର ଓ ସମସ୍ତ ପ୍ରକାର ଖାରଜାତ ସାମଗ୍ରୀ ପ୍ରସ୍ତୁତ ହୋଇଥାଏ । ପଶ୍ଚିମାଂଚଳ ଜିଲ୍ଲାର ଖାଉଟିମାନଙ୍କ ନିମନ୍ତେ ୩୦୦୦ ଲିଟର କ୍ଷମତା ବିଶିଷ୍ଟ ଏକ ଆଇସ୍କ୍ରିମ୍ ପ୍ଲାଣ୍ଟର ନିର୍ମାଣ କାର୍ଯ୍ୟ ତାଲୁ ରହିଛି ଯାହାକି ୨୦୧୭ ସୁଦ୍ଧା ସରିବା ପରେ ଏଠାରୁ ଉତ୍ପାଦନ କରି ଖାଉଟିମାନଙ୍କୁ ବିଭିନ୍ନ ପ୍ରକାରର ଆଇସ୍କ୍ରିମ୍ ଯୋଗାଇଦିଆଯିବ ।

ବାଲେଶ୍ବର ତାଏରୀ:

ଏହି ତାଏରୀଟି ଭଦ୍ରକ, ମୟୂରଭଞ୍ଜ, ବାଲେଶ୍ବର ଜିଲ୍ଲାର ଦୁଗ୍ଧ ସଂଗ୍ରହକରି କ୍ଷୀର ଓ କ୍ଷୀରଜାତ ପଦାର୍ଥ ପ୍ରସ୍ତୁତକରି ଖାଉଟି ଜନସାଧାରଣଙ୍କୁ ଯୋଗାଇଦେଉଛି । ଉତ୍ତର ଓଡ଼ିଶାର ଦୁଗ୍ଧଚାଷୀ ବର୍ଷତମାମ ଦୁଗ୍ଧ ଯୋଗାଇଦେଇ ନିଜର ଆର୍ଥିକ ମାନଦଣ୍ଡ ଉନ୍ନତ କରିବାରେ ଲାଗିପଡ଼ିଛନ୍ତି ।

ଅନ୍ୟାନ୍ୟ ତେରୀ:

ବ୍ରହ୍ମପୁର, ଜୟପୁର, ଭବାନୀପାଟଣା, ଡେଙ୍କାନାଳ ଓ କେନ୍ଦୁଝରରେ ଥିବା ତେରୀରୁ କ୍ଷୀର ଓ କ୍ଷୀରଜାତ ଦ୍ରବ୍ୟ ପ୍ରସ୍ତୁତକରି ନିଜ ଜିଲ୍ଲା ତଥା ଆଖପାଖ ଜିଲ୍ଲାର ଖାଉଟିମାନଙ୍କୁ ଯୋଗାଇ ଦିଆଯାଉଛି ।

ଦୁଗ୍ଧ ଓ ଦୁଗ୍ଧଜାତ ସାମଗ୍ରୀ ବିକ୍ରୟ:

ଓମ୍‌ଫେଡ଼ ଦୁଇ ପ୍ରକାରର ଜୀବାଣୁମୁକ୍ତ କ୍ଷୀର ଯଥା ଗୋନଡ଼ ଓ ପ୍ରିମିୟମ୍ ଗୋଦୁଗ୍ଧ ଭାରତ ସରକାରଙ୍କ ଖାଦ୍ୟ ନିରାପତ୍ତା ମାନାଙ୍କ (FSSAI Act) ଅନୁଯାୟୀ ପ୍ରସ୍ତୁତ କରି ୫୦୦ ମି.ଲି ପ୍ୟାକେଟ୍‌ରେ ବଜାରକୁ ଯୋଗାଇଦେଉଛି । ଗତ ୨୦୧୨-୧୩ ବର୍ଷ ଦୈନିକ ୪,୨୪,୪୪୦ ଲିଟର ବିକ୍ରିବେଳେ ୨୦୧୩-୧୪ ବର୍ଷରେ ତାହା ଦୈନିକ ୪,୩୨,୨୩୯ ଲିଟରରେ ପହଞ୍ଚିପାରିଛି । କ୍ଷୀରଜାତ ଦ୍ରବ୍ୟ ପ୍ରସ୍ତୁତି ପାଇଁ ୪୦,୦୦୦ ଲିଟର କ୍ଷୀର ବ୍ୟବହାର କରାଯାଉଅଛି । ଏହାଛଡ଼ା ଖାରଜାତ ସାମଗ୍ରୀ ଯଥା ଘିଅ, ମିଠାଦହି, ସାଦାଦହି, ଘୋଳଦହି, ସୁବାସିତ ଦୁଗ୍ଧ, ପନୀର, ଲସି, ଖୀରା, ଛେନାପୋଡ, ଗୁଣ୍ଡ ଦୁଗ୍ଧ, ଆଇସ୍କ୍ରିମ୍ ଓ ଫଳଚାଷାଙ୍କ ସ୍ୱାର୍ଥକୁ ଆଖି ଆଗରେ ରଖି ଉତ୍ପାଦନଜାତ ସାମଗ୍ରୀ ଯଥା ସ୍ଲାସ୍,

ଜାମ୍, ସସ୍, ଆଚାର ଓ ଲସି ଓମ୍‌ଫେଡ଼ ବ୍ରାଣ୍ଡରେ ଗୁଣାତ୍ମକ ମାନରେ ପ୍ରସ୍ତୁତ କରି ଖାଉଟିମାନଙ୍କୁ ଯୋଗାଇ ଦିଆଯାଉଛି ।

ଗୁଣ୍ଡ ଦୁଗ୍ଧ କାରଖାନା (ଦୈନିକ ୫ ମେଟ୍ରିକ୍ ଟନ୍ କ୍ଷମତା ବିଶିଷ୍ଟ):

ଭୁବନେଶ୍ବର ତାଏରୀ ପରିସରରେ ଥିବା ଗୁଣ୍ଡ ଦୁଗ୍ଧ କାରଖାନାରୁ ଉନ୍ନତମାନରେ ୨୦୧୩-୧୪ ବର୍ଷରେ ୪୫୧୨୫ କି.ଗ୍ରା ଗୁଣ୍ଡ ଦୁଗ୍ଧ ଉତ୍ପାଦନ କରାଯାଇଅଛି । ଏହାଦ୍ୱାରା ଚାଷୀଙ୍କ ଉତ୍ପାଦିତ ବଳକା ଦୁଗ୍ଧ ଓମ୍‌ଫେଡ଼ କିଣିନେଇ ଏହି ଉତ୍ପାଦନ କରିବାରେ ସମର୍ଥ ହୋଇପାରିଛି । ଦୁଗ୍ଧ ସଂଗ୍ରହକୁ ଆଖିଆଗରେ ରଖି ବଳକା ଦୁଗ୍ଧରୁ ଦୁଗ୍ଧ ଗୁଣ୍ଡ ପ୍ରସ୍ତୁତ କରାଯାଉଛି ।



ଜିଲ୍ଲା ଦୁଗ୍ଧ ସଂଘ :

ରାଜ୍ୟରେ ଥିବା ୧୨ଗୋଟି ଜିଲ୍ଲା ଦୁଗ୍ଧ ସଂଘ ଯଥା କଟକ, ପୁରୀ, ଗଂଜାମ ରଜପତି, ଡେଙ୍କାନାଳ, ସମ୍ବଲପୁର, ଭଦ୍ରକ ବାଲେଶ୍ବର, କେନ୍ଦୁଝର, ବଲାଙ୍ଗୀର କଳାହାଣ୍ଡି ନୂଆପଡ଼ା, କୋରାପୁଟ ମାଲକାନାଗିରି ନବରଙ୍ଗପୁର, ରାୟଗଡ଼ା, ମୟୂରଭଞ୍ଜ, କନ୍ଧମାଳ ଓ ସୁନ୍ଦରଗଡ଼ ଜିଲ୍ଲାର ସମସ୍ତ ବଳକା କ୍ଷୀର ବିଭିନ୍ନ ଶୀତଳୀକରଣ କେନ୍ଦ୍ରରେ ତଥା ବଜ୍ର କୁଲରରେ ଦୁଇ ବେଳାରେ ସଂଗୃହୀତ ହେବାପରେ ଓମ୍‌ଫେଡ଼ର ତାଏରୀକୁ ପ୍ରକ୍ରିୟାକରଣ ନିମନ୍ତେ ପଠାଇଥାନ୍ତି ।



ମହିଳା ଦୁଗ୍ଧ ସମିତିରେ କ୍ଷୀର ସଂଗ୍ରହ

୨୦୧୧-୧୨ ବର୍ଷରୁ ୨୦୧୩-୧୪ ବର୍ଷ ମଧ୍ୟରେ ଶାର ଓ ଶାରଜାତ ସାମଗ୍ରୀ ବିକ୍ରୟ :

	୨୦୧୧-୧୨	୨୦୧୨-୧୩	୨୦୧୩-୧୪
ଶାର (ଦୈନିକ LLPD)	୪,୨୦,୧୦୦	୪,୨୪,୪୪୦	୪୩୨,୨୩୯
ଘିଅ (ମେ.ଟ)	୪,୩୩,୫୨୨	୨,୦୨,୦୩୨	୨୩୨,୪୫୧
ମିଠାଦହି (କି.ଗ୍ରା)	୭,୨୭,୩୯୧	୨,୦୯,୦୮୨	୫,୮୮,୩୫୩
ସାଦାଦହି (କି.ଗ୍ରା)	୨୮,୮୮,୮୫୩	୭୮,୮୫,୦୩୦	୮୨,୦୦,୪୪୨
ଘୋଳଦହି (କି.ଗ୍ରା)	୫୯,୧୪,୭୮୯	୨୩,୧୩,୭୧୨	୪୫,୫୩,୦୫୯
ସୁବାସିତ ଦୁଗ୍ଧ (Bottle)	୧୯,୦୮,୭୫୨	୧୭,୯୨,୫୫୨	୧୯,୮୧,୯୧୪
ପନୀର (କି.ଗ୍ରା)	୪୧୧୨୭୧	୪,୩୪,୨୮୨	୫,୨୫,୯୧୫
ଲସି (ନମ୍ବର)	୫୨,୦୧,୧୫୩	୩୨,୨୩,୨୨୭	୨୨,୭୩,୯୮୩
ଛେନାପୋଡ (କି.ଗ୍ରା)	୩୩,୯୫୨	୨୦,୨୭୦	୧୭,୯୯୦
ଶାରା(କି.ଗ୍ରା.)	୨,୨୧,୧୧୧	୨,୨୨,୨୦୮	୨,୪୯,୪୯୭
ଆଇସ୍କ୍ରିମ୍ (ଲିଟର)	୫,୫୨,୨୧୫	୭,୫୧,୨୩୭	୨,୫୦,୯୧୭
ଟେବଲ ବଟର (କି.ଗ୍ରା.)	୫,୨୯୦	୩,୨୪୨	୨,୫୦୯

ଗୋଷାଦ୍ୟ କାରଖାନା, ଜଗନ୍ନାଥପୁର

ଭାରତ ସରକାରଙ୍କ ରାଷ୍ଟ୍ରୀୟ କୃଷି ବିକାଶ ଯୋଜନା ପାଣ୍ଠିରେ ଓମ୍‌ଫେଡ୍ ପ୍ରଶିକ୍ଷଣ ଓ ତାଲିମ୍ କେନ୍ଦ୍ର, ଜଗନ୍ନାଥପୁରଠାରେ ଦୈନିକ ୧୫୦ ମେଟ୍ରିକ୍



ଟନ୍ ଷମତା ବିଶିଷ୍ଟ ଆଉ ଏକ ନୂତନ ଗୋଷାଦ୍ୟ କାରଖାନା ସ୍ଥାପନା କରାଯାଇଛି । ଏଥିପାଇଁ ସରକାର ୨୬ କୋଟି ୬୦ ଲକ୍ଷ ଟଙ୍କା ପ୍ରଦାନ କରିଛନ୍ତି । ଏହି କାରଖାନାର ନିର୍ମାଣ କାର୍ଯ୍ୟ ଜାତୀୟ ତାଏରୀ ବିକାଶ ପରିଷଦ ଦ୍ୱାରା କରାଯାଇଅଛି । ଏହି କାରଖାନାରୁ ଓମ୍‌ଫେଡ୍ ୫୦ କେ.ଜି. ନ୍ୟୁଟ୍ରିଗୋଲ୍ ପ୍ୟାକ୍‌ରେ ଗୁଣାତ୍ମକମାନର ଗୋଷାଦ୍ୟ ପ୍ରସ୍ତୁତ କରି

ଜିଲ୍ଲା ଦୁଗ୍ଧସଂଘକୁ ଯୋଗାଇ ଦେବ । ଜିଲ୍ଲା ଦୁଗ୍ଧ ସଂଘ ଗୋଷାଦ୍ୟକୁ ଦୁଗ୍ଧ ସମିତି ଜରିଆରେ ପଂଜୀକୃତ ସଭ୍ୟ/ସଭ୍ୟା ଚାଷୀଙ୍କୁ ଯୋଗାଇ ଦେବେ ।

କେନ୍ଦ୍ରୀୟ ଗୋଦାମଘର, ଜଗନ୍ନାଥପୁର

ଭାରତ ସରକାରଙ୍କ ରାଷ୍ଟ୍ରୀୟ କୃଷି ବିକାଶ ଯୋଜନାରେ ୮ କୋଟି ୧୩ ଲକ୍ଷ ଟଙ୍କା ବ୍ୟୟ ଅଟକଳରେ ଜଗନ୍ନାଥପୁର ତାଲିମ୍ କେନ୍ଦ୍ର ପରିସର ମଧ୍ୟରେ ୨୦ ହଜାର ବର୍ଗ ଫୁଟ ବିଶିଷ୍ଟ ଗୋଦାମଘର ପାଇଁ ନିର୍ମାଣ କାର୍ଯ୍ୟ ଚାଲୁରହିଛି ଓ ତାହା ଜୁନ୍ ୨୦୧୭ ସୁଦ୍ଧା କାର୍ଯ୍ୟକ୍ଷମ ହେବାପାଇଁ ଲକ୍ଷ୍ୟ ଧାର୍ଯ୍ୟ କରାଯାଇଛି । ଏଠାରେ ସମସ୍ତ କଂଚାମାଲ ଗଢ଼ିତ ରଖାଯାଇ ବିଭିନ୍ନ ଉତ୍ପାଦ ପ୍ରସ୍ତୁତ କରାଯିବ ।



ତା.୨୪.୧୧.୨୦୧୭ ଅନୁଯାୟୀ ଭବିଷ୍ୟତ ଯୋଜନା

୧. ଆଇସ୍ଟିମ୍ କାରଖାନା, ସମ୍ବଲପୁର

ସମ୍ବଲପୁର ଡାଏରୀ ପରିସରରେ ୩୦୦୦ ଲିଟର କ୍ଷମତା ବିଶିଷ୍ଟ ଏକ ନୂତନ ଆଇସ୍ଟିମ୍ କାରଖାନା ୬୪୮ ଲକ୍ଷ ଟଙ୍କା ବ୍ୟୟରେ ସ୍ଥାପନା କାର୍ଯ୍ୟ ଚାଲୁ ରହିଛି ଯାହାକି ଆସନ୍ତା ୨୦୧୮ ସୁଦ୍ଧା କାର୍ଯ୍ୟକ୍ଷମ ହେବ । ଏଠାରୁ ବିଭିନ୍ନ ପ୍ରକାରର ଆଇସ୍ଟିମ୍ ଉତ୍ପାଦନ କରାଯାଇ ପର୍ଯ୍ୟାୟକ ଜିଲ୍ଲାର ଉପଭୋକ୍ତା ମାନଙ୍କୁ ଯୋଗାଇ ଦିଆଯିବ । ଏଥିପାଇଁ ଭାରତ ସରକାର ରାଷ୍ଟ୍ରୀୟ କୃଷି ବିକାଶ ଯୋଜନାରେ ଶତକଡ଼ା ୭୫ ଭାଗ ପାଣି ଯୋଗାଇ ଦେଇଥିବା ସ୍ଥଳେ ଓମ୍ପେଡ଼ ୨୫ ଭାଗ ଖର୍ଚ୍ଚ ବହନ କରୁଛି ।

୨. ଆଇସ୍ଟିମ୍ କାରଖାନା, ଭବାନୀପାଟଣା

ଭାରତ ସରକାରଙ୍କ ରାଷ୍ଟ୍ରୀୟ କୃଷି ବିକାଶ ଯୋଜନାରେ ଭବାନୀପାଟଣା ଡାଏରୀ ପରିସରରେ ୩୦୦୦ ଲିଟର କ୍ଷମତା ବିଶିଷ୍ଟ ଆଇସ୍ଟିମ୍ ପ୍ଲାଣ୍ଟ ନିର୍ମାଣ କାର୍ଯ୍ୟ ଚାଲୁରହିଛି । ସର୍ବମୋଟ ଖର୍ଚ୍ଚ ୬୪୮ ଲକ୍ଷ ଟଙ୍କା । ଏଥିପାଇଁ ଭାରତ ସରକାର ୭୫ ଭାଗ ଅନୁଦାନ ଦେବାବେଳେ ଓମ୍ପେଡ଼ ୨୫ ଭାଗ ଖର୍ଚ୍ଚ ବହନ କରୁଅଛି । ଆସନ୍ତା ୨୦୧୮ ସୁଦ୍ଧା ଏହାର ନିର୍ମାଣ କାର୍ଯ୍ୟ ସଂପୂର୍ଣ୍ଣ ହେବାପାଇଁ ଲକ୍ଷ୍ୟ ଧ୍ୟାୟ କରାଯାଇଛି ।

୩. ଅତ୍ୟାଧୁନିକ ଡେମ୍ପେଡ଼ ଡାଏରୀ, ବାରଙ୍ଗ

ରାଜ୍ୟ ସରକାର କଟକ ଜିଲ୍ଲା ଅନ୍ତର୍ଗତ ବାରଙ୍ଗ ତହସିଲ୍ ଅରିଲୋ ଓ ଗୋବିନ୍ଦପୁର ମୌଜାରେ ଆଉ ଏକ ୫ ଲକ୍ଷ ଲିଟର ସ୍ୱୟଂଚାଳିତ ଡାଏରୀ ସ୍ଥାପନା କରିବାପାଇଁ ୫୧ ଏକର ଜାଗା ଓମ୍ପେଡ଼କୁ ପ୍ରଦାନ କରିଛନ୍ତି । ଓମ୍ପେଡ଼ ଏହି ଜଳାକାକୁ ଚିହ୍ନଟ କରିସାରିଛି । ରାଜ୍ୟରେ ଆଶାତୀତ ଦୁଗ୍ଧ ସଂଗ୍ରହକୁ ଆଖିରେ ରଖି ଏହି ପ୍ଲାଣ୍ଟ ସ୍ଥାପନା କରାଯାଉଛି ।

ଏଥିପାଇଁ ନାବାର୍ଡ ୨୪୪ କୋଟି ୩୪ ଲକ୍ଷ ଟଙ୍କା ଗ୍ରାମୀଣ ଭିଡିଭୁମି ବିକାଶ ପାଣି ୨୨ ରୁ ମଞ୍ଜୁର କରାଯାଇଛି । ଏହି ପ୍ଲାଣ୍ଟରେ ବିଭିନ୍ନ ପ୍ରକାର କ୍ଷୀର ଓ କ୍ଷୀରଜାତ ଦ୍ରବ୍ୟ ପ୍ରସ୍ତୁତ କରାଯାଇ ଉପଭୋକ୍ତାଙ୍କୁ ଉପଲବ୍ଧ କରାଯିବ ।

୪. ସୋନପୁର ଡାଏରୀ

ଭାରତ ସରକାରଙ୍କ ରାଷ୍ଟ୍ରୀୟ କୃଷି ବିକାଶ ଯୋଜନାରେ ସୋନପୁର ଜିଲ୍ଲାର ହରିଡାଖୋଲ ଅଂଚଳରେ ଏକ ୫୦୦୦୦ ଲିଟର ସାମର୍ଥ୍ୟ ବିଶିଷ୍ଟ ଡାଏରୀ ସ୍ଥାପନା କରିବାପାଇଁ ରାଜ୍ୟ ସରକାର (୫) ପାଞ୍ଚ ଏକର ପରିମିତ ସ୍ଥାନ ପ୍ରଦାନ କରିଛନ୍ତି ଯାହାର କି ଚିହ୍ନଟ ପ୍ରକ୍ରିୟା କରାଯାଇଅଛି । ଜୁନ୍ ୨୦୧୯ ସୁଦ୍ଧା ଡାଏରୀ ସ୍ଥାପନା ହେବାପାଇଁ ଲକ୍ଷ୍ୟ ଧ୍ୟାୟ କରାଯାଇଅଛି । ସୋନପୁର ଓ ବଲାଙ୍ଗୀର ଜିଲ୍ଲାର ଆଶାତୀତ ଦୁଗ୍ଧ ସଂଗ୍ରହକୁ ଲକ୍ଷ୍ୟ କରି ସୋନପୁର ଡାଏରୀ ପ୍ରତିଷ୍ଠା କରାଯାଉଛି । ଏଠାରୁ କ୍ଷୀର ଓ କ୍ଷୀରଜାତ ଦ୍ରବ୍ୟ ପ୍ରସ୍ତୁତ କରି ସୋନପୁର ଓ ବଲାଙ୍ଗୀର ଜିଲ୍ଲାର ଖାଉଟିଙ୍କୁ ଉପଲବ୍ଧ କରାଯିବ ।

ବିଭିନ୍ନ କେନ୍ଦ୍ରୀୟ ପ୍ରାୟୋଜିତ କାର୍ଯ୍ୟକ୍ରମ (Central Sponsored Scheme)

ସ୍ୱଚ୍ଛ ଦୁଗ୍ଧ ଉତ୍ପାଦନ କାର୍ଯ୍ୟକ୍ରମ-୧

୨୦୦୪-୦୫ ବର୍ଷରୁ ୨୦୦୬-୦୭ ବର୍ଷ ପର୍ଯ୍ୟନ୍ତ କଟକ, ଜଗତ୍ ସିଂହପୁର, କେନ୍ଦ୍ରାପଡ଼ା, ପୁରୀ, ଖୋର୍ଦ୍ଧା, ବାଲେଶ୍ୱର ଓ ଭଦ୍ରକ ଜିଲ୍ଲାରେ

ସ୍ୱଚ୍ଛ ଦୁଗ୍ଧ ଉତ୍ପାଦନ କାର୍ଯ୍ୟକ୍ରମରେ ସର୍ବମୋଟ ୩୧୪.୯୪ ଲକ୍ଷ ଟଙ୍କା ଭାରତ ସରକାର ଅନୁଦାନ ଦେଇଥିଲେ, ଯେଉଁଥିରେ ଦୁଗ୍ଧ ଚାଷୀମାନଙ୍କୁ ତାଲିମ୍, ସାଫ୍ଟକିଟ୍, ଷ୍ଟିଲ୍ କେନ୍, ଆଦି ମାଗଣାରେ ଯୋଗାଇ ଦିଆଯାଇଥିଲା ।

ସ୍ୱଚ୍ଛ ଦୁଗ୍ଧ ଉତ୍ପାଦନ କାର୍ଯ୍ୟକ୍ରମ-୨

ସମ୍ବଲପୁର, ବରଗଡ଼, ଝାରସୁଗୁଡ଼ା, ସୋନପୁର, ଦେବଗଡ଼, କେନ୍ଦୁଝର ଓ ଗଞ୍ଜାମ ଜିଲ୍ଲାର ଦୁଗ୍ଧଚାଷୀମାନଙ୍କୁ ୨୦୦୪-୦୫ ବର୍ଷରୁ ୨୦୦୬-୦୭ ବର୍ଷ ପର୍ଯ୍ୟନ୍ତ ୨୪୯.୬୪ ଲକ୍ଷ ଟଙ୍କା ଭାରତ ସରକାରଙ୍କଠାରୁ ଅନୁଦାନ ପାଇ ସ୍ୱଚ୍ଛ ଦୁଗ୍ଧ ଉତ୍ପାଦନ ପାଇଁ କାର୍ଯ୍ୟକ୍ରମରେ ବିଭିନ୍ନ ସାଜ ସରଂଜାମ ଦୁଗ୍ଧଚାଷୀଙ୍କୁ ଯୋଗାଇ ଦିଆଯାଇଥିଲା ।

ସ୍ୱଚ୍ଛ ଦୁଗ୍ଧ ଉତ୍ପାଦନ କାର୍ଯ୍ୟକ୍ରମ-୩

୨୦୦୯-୧୦ ବର୍ଷରୁ ୨୦୧୧-୧୨ ବର୍ଷ ମଧ୍ୟରେ କୋରାପୁଟ, ମାଲକାନାଗିରି, ନବରଂଗପୁର, ରାୟଗଡ଼ା, ବଲାଙ୍ଗୀର, କଳାହାଣ୍ଡି, ନୂଆପଡ଼ା ଓ ଗଜପତି ଜିଲ୍ଲାର ଦୁଗ୍ଧଚାଷୀଙ୍କୁ ସ୍ୱଚ୍ଛ ଦୁଗ୍ଧ ଉତ୍ପାଦନ କାର୍ଯ୍ୟକ୍ରମ ପାଇଁ ଭାରତ ସରକାର ୧୫୩.୪୯ ଲକ୍ଷ ଟଙ୍କାର ଅନୁଦାନ ପ୍ରଦାନ କରିଛନ୍ତି ।

ସମନ୍ୱିତ ଡାଏରୀ ବିକାଶ କାର୍ଯ୍ୟକ୍ରମ (IDDP)

ଆଇଡିଡିପି-୮ ରେ କୋରାପୁଟ, ମାଲକାନାଗିରି, ନବରଂଗପୁର ଓ ରାୟଗଡ଼ା ଜିଲ୍ଲାରେ ୨୦୧୦-୧୧ ବର୍ଷରୁ ୨୦୧୪-୧୫ ବର୍ଷରେ ୩୮୦.୫୮ ଲକ୍ଷ ଟଙ୍କା ବିନିଯୋଗ କରାଯିବ ।

ଆଇଡିଡିପି-୯ ରେ ଗଞ୍ଜାମ, ଗଜପତି ଜିଲ୍ଲାରେ ୨୦୧୦-୧୧ ରୁ ୨୦୧୪-୧୫ ବର୍ଷରେ ୫୯୯.୭୧ ଲକ୍ଷ ଟଙ୍କା ଖର୍ଚ୍ଚ କରାଯିବ ।

ଆଇଡିଡିପି-୧୦ ରେ ସମ୍ବଲପୁର, ବରଗଡ଼, ଝାରସୁଗୁଡ଼ା, ଦେବଗଡ଼ ଓ ସୋନପୁର ଜିଲ୍ଲାରେ ୨୦୧୧-୧୨ ବର୍ଷରୁ ୨୦୧୫-୧୬ ମଧ୍ୟରେ ୫୮୨.୬୪ ଲକ୍ଷ ଟଙ୍କା ବିନିଯୋଗ କରାଯିବ ।

ଜାତୀୟ ଡାଏରୀ ଯୋଜନା -୧ (National Dairy Plan-1)

ଭାରତ ସରକାରଙ୍କ ଜାତୀୟ ଦୁଗ୍ଧ ବିକାଶ ବୋର୍ଡ, ଆନନ୍ଦଙ୍କ ଦ୍ୱାରା ଜାତୀୟ ଡାଏରୀ ଯୋଜନା-୧ କଟକ, ପୁରୀ, ଗଞ୍ଜାମ, ବାଲେଶ୍ୱର, ସମ୍ବଲପୁର ଓ କୋରାପୁଟ ମାଲକାନାଗିରି ନବରଂଗପୁର ଓ ରାୟଗଡ଼ା ଜିଲ୍ଲା ଦୁଗ୍ଧ ସଂଘ ଜଲ୍ଲାକାରେ ୨୦୧୨-୧୩ ବର୍ଷରୁ ଆରମ୍ଭ କରାଯାଇଅଛି ଯାହାର ଅବଧି ୨୦୧୮-୧୯ ରେ ସମ୍ପୂର୍ଣ୍ଣ ହେବ । ଏଥିପାଇଁ ୨୬ କୋଟି ୨୨ ଲକ୍ଷ ଟଙ୍କା ଅଟକଳ କରାଯାଇଅଛି । ଏଥିରେ ଗ୍ରାମୀଣରେ ଦୁଗ୍ଧ ସମିତି, ବନ୍ଧୁ ମିଳନକୁଳର ସ୍ଥାପନା, କ୍ଷୀର କେନ୍ଦ୍ର ଯୋଗାଣ ଓ ତାଟା ପ୍ରକ୍ରିୟାକରଣ କାର୍ଯ୍ୟ କମ୍ପ୍ୟୁଟର ମାଧ୍ୟମରେ କରାଯିବ ଯେଉଁଥିପାଇଁ ଭାରତ ସରକାର ଶତକଡ଼ା ୫୦ ଭାଗ ଅନୁଦାନ ଦେବେ । ଘାସଚାଷର ବିକାଶ ନିମନ୍ତେ ଶତକଡ଼ା ୧୦୦ ଭାଗ ଅନୁଦାନରେ ଘାସକଟା ଯନ୍ତ୍ର, ଆଚାର କୁଣ୍ଡ ଓ ଚାଷୀଙ୍କ ଦକ୍ଷତା ବିକାଶ ନିମନ୍ତେ ଚାଷୀ ନିବେଶ, ସ୍ୱଚ୍ଛ ଦୁଗ୍ଧ ଉତ୍ପାଦନ ଓ ପରିଚାଳନା ମଣ୍ଡଳୀକୁ ଶିକ୍ଷାଦାନ ଆଦି ତାଲିମ୍ ଅନ୍ତର୍ଭୁକ୍ତ ହୋଇଅଛି । ତା'ଛଡ଼ା ସାମ୍ପ୍ରତିକ ସ୍ୱାସ୍ଥ୍ୟ ଓ ବୟସକୁ ନେଇ ଗାଈକୁ କେତେ ପରିମାଣର ସନ୍ତୁଳିତ ଗୋଷାଦ୍ୟ ପ୍ରଦାନ କରାଯିବ, ଯେମିତିକି ଦୁଗ୍ଧ ଉତ୍ପାଦନ ବୃଦ୍ଧି ପାଇବ ଓ ଗୋଷାଦ୍ୟର ବ୍ୟବହାର ଖର୍ଚ୍ଚ ମଧ୍ୟ କମାଯାଇ ପାରିବ, ତାହା କମ୍ପ୍ୟୁଟର ମାଧ୍ୟମରେ ଜଣାପଡିବ ଓ ତଦ୍ୱାରା ଚାଷୀର ଖର୍ଚ୍ଚ ମଧ୍ୟ କମିଯିବ । ଏଥିପାଇଁ ଭାରତ ସରକାର ଶତକଡ଼ା ୧୦୦ ଭାଗ ଅନୁଦାନ ପ୍ରଦାନ କରିବେ ।

ରାଷ୍ଟ୍ରୀୟ କୃଷି ବିକାଶ ଯୋଜନା କାର୍ଯ୍ୟକ୍ରମ

(୨୦୧୩-୧୪ ବର୍ଷ)

ବର୍ଷ	ଅନୁଦାନ ରାଶି (ଲକ୍ଷ ଟଙ୍କା)	ଜିଲ୍ଲା
୨୦୧୩-୧୪ ରୁ ୨୦୧୪-୧୫	୪୦୫.୦୦ ଲକ୍ଷ	ସମ୍ବଲପୁର ଡାଏରୀର କ୍ଷମତା ସଂପ୍ରସାରଣ (୫୦ ହଜାରରୁ ୧ ଲକ୍ଷକୁ ବୃଦ୍ଧି)
୨୦୧୩-୧୪ ରୁ ୨୦୧୪-୧୫	୮୧୩.୦୦ ଲକ୍ଷ	ଓଏମ୍‌ଟିଡିସି ଠାରେ କେନ୍ଦ୍ରୀୟ ଗୋଦାନ ଘର ସ୍ଥାପନା
୨୦୧୩-୧୪ ରୁ ୨୦୧୫-୧୬	୬୪୮.୦୦ ଲକ୍ଷ	ସମ୍ବଲପୁର ଡାଏରୀ ପରିସରରେ ଆଇସ୍ଟ୍ରମ୍ ପ୍ଲାଣ୍ଟ ସ୍ଥାପନା
୨୦୧୩-୧୪ ରୁ ୨୦୧୫-୧୬	୬୪୮.୦୦ ଲକ୍ଷ	ଆଇସ୍ଟ୍ରମ୍ ପ୍ଲାଣ୍ଟ, ଭବାନୀପାଟଣା

ବର୍ଷ	ଅନୁଦାନ ରାଶି (ଲକ୍ଷ ଟଙ୍କା)	ଜିଲ୍ଲା	ବିଷୟ
୨୦୧୩-୧୪	୧୪୩.୦୦	ବାଲେଶ୍ୱର, ଭଦ୍ରକ	ଗୋମାତା ସମୃଦ୍ଧି ପ୍ରକଳ୍ପ
୨୦୧୩-୧୪	୫୫.୫୦	ବାଲେଶ୍ୱର	୧୦୦୦୦ ଲିଟର ବଙ୍କ କୁଲର
୨୦୧୩-୧୪	୫୬୭.୮୪	ସମ୍ବଲପୁର	ଡାଏରୀ ଭିଡିଓମି ବିକାଶ
୨୦୧୩-୧୪	୧୨୮.୨୬	ଗଞ୍ଜାମ, ଗଜପତି	ଗଞ୍ଜାମ ଗଜପତି ଦୁଗ୍ଧ ସଂଘର ସଶକ୍ତିକରଣ
୨୦୧୩-୧୪	୬୫୫.୦୭	କଟକ, ଯାଜପୁର ଓ ଜଗତସିଂହପୁର	ବଙ୍କ ମିଳ୍ କୁଲର, ଡାଟା ପ୍ରକ୍ରିୟାକରଣ ପାଇଁ ଦୁଗ୍ଧ ସମିତିକୁ ସହାୟତା

ତ୍ରୟୋଦ୍ ଅଧୀନସ୍ଥ ବିଭିନ୍ନ ଡାଏରୀର ସାମର୍ଥ୍ୟ (ଡା.୨୪.୧୧.୨୦୧୭ ସୁଦ୍ଧା)

କ୍ର.ନଂ	ଡାଏରୀର ନାମ	ଦୈନିକ କ୍ଷମତା (ଲିଟର)
୦୧)	ଭୁବନେଶ୍ୱର ଡାଏରୀ	୨,୫୦,୦୦୦
୦୨)	ବାଲେଶ୍ୱର ଡାଏରୀ	୮୦,୦୦୦
୦୩)	ସମ୍ବଲପୁର ଡାଏରୀ	୫୦,୦୦୦ - ୧,୦୦,୦୦୦
୦୪)	ରାଉରକେଲା ଡାଏରୀ	୩୦,୦୦୦
୦୫)	ଭବାନୀପାଟଣା ଡାଏରୀ	୩୦,୦୦୦
୦୬)	ବ୍ରହ୍ମପୁର ଡାଏରୀ	୩୦,୦୦୦
୦୭)	ଶାଳପଡ଼ା ଡାଏରୀ	୩୦,୦୦୦
୦୮)	କେନ୍ଦୁଝର ଡାଏରୀ	୩୦,୦୦୦
୦୯)	ଜୟପୁର ଡାଏରୀ	୨୦,୦୦୦
୧୦)	ଢେଙ୍କାନାଳ ଡାଏରୀ	୨୦,୦୦୦
୧୧)	ଅନୁଗୁଳ ଡାଏରୀ	୩୦,୦୦୦
୧୨)	ତିର୍ତ୍ତୋଲ ଡାଏରୀ	୨୦,୦୦୦
୧୩)	ଟାଙ୍ଗୀ ଡାଏରୀ	୧୦,୦୦୦
		ମୋଟ ଦୈନିକ ୬,୩୦,୦୦୦ ଲିଟର



ରାଜ୍ୟ ମାନ ନିୟନ୍ତ୍ରଣ ପରୀକ୍ଷାଗାର, ଚନ୍ଦ୍ରଶେଖରପୁରରେ ଦୁଗ୍ଧ ଓ ଦୁଗ୍ଧଜାତ ଦ୍ରବ୍ୟର ମାନ ପରୀକ୍ଷା



ଭୁବନେଶ୍ୱର ଡାଏରୀରେ ସୁବାସିତ ଦୁଗ୍ଧ ଉତ୍ପାଦନ ।

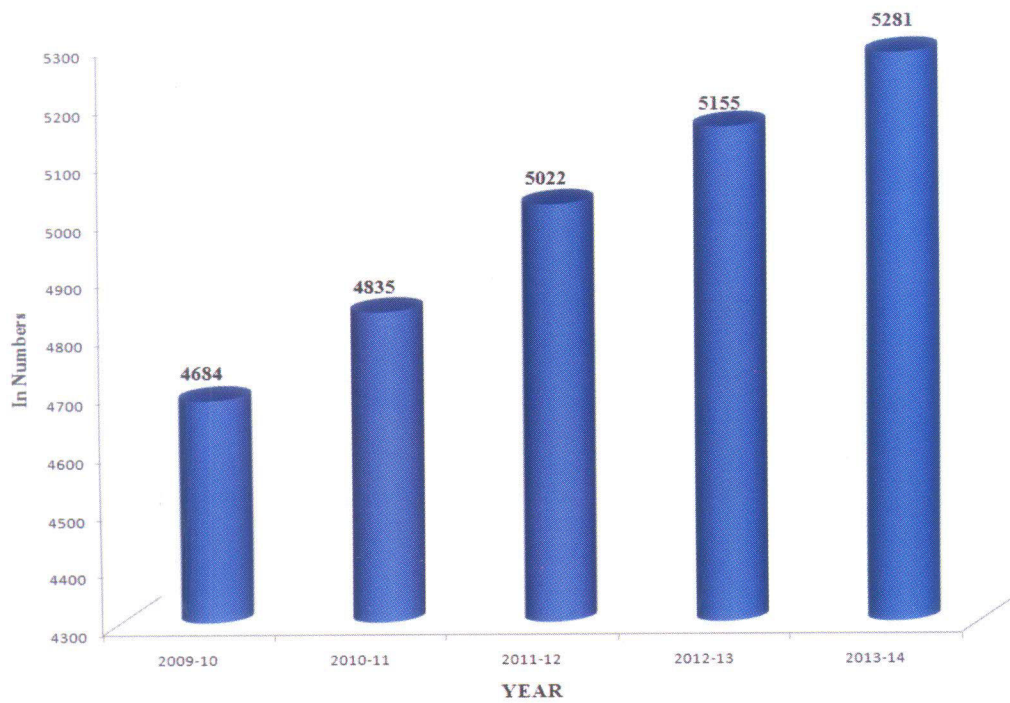


ଖାଉଟିମାନଙ୍କ ନିମନ୍ତେ ଗୁଣାତ୍ମକ ମାନର ପନୀର ବୁଲ ପ୍ରସ୍ତୁତି ।

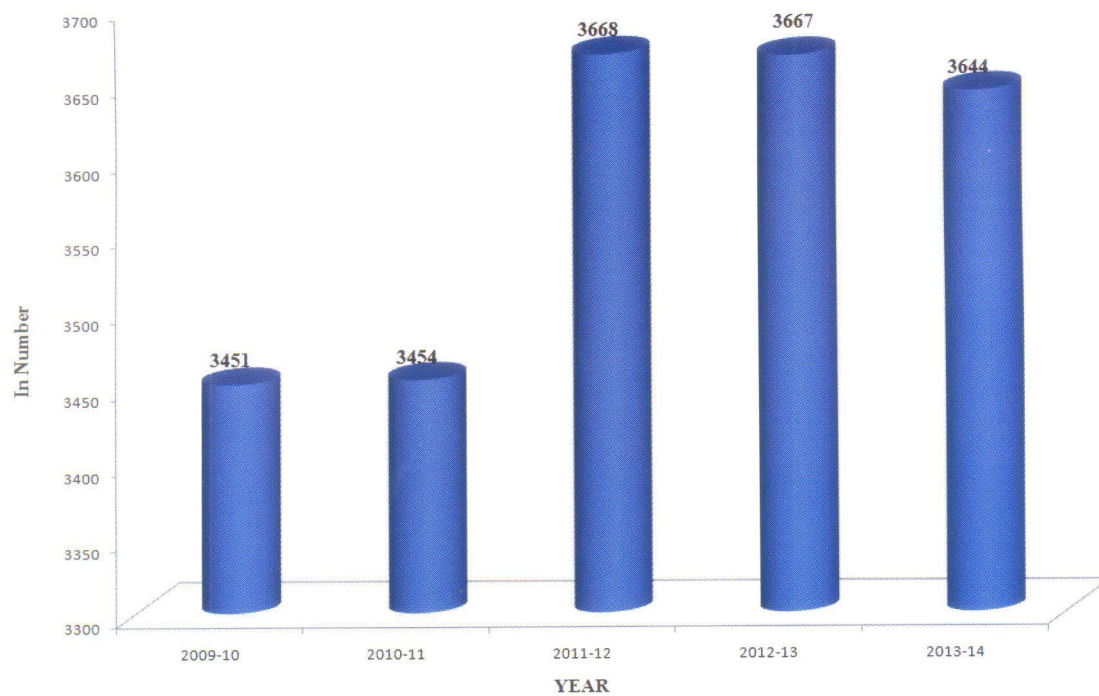


ନୂତନ ଆଇସକ୍ରିମ୍ ପ୍ଲାଷ୍ଟରେ ବିଭିନ୍ନ ପ୍ରକାରର ଆଇସକ୍ରିମ୍ ଉତ୍ପାଦନ ।

No.of DCS organised



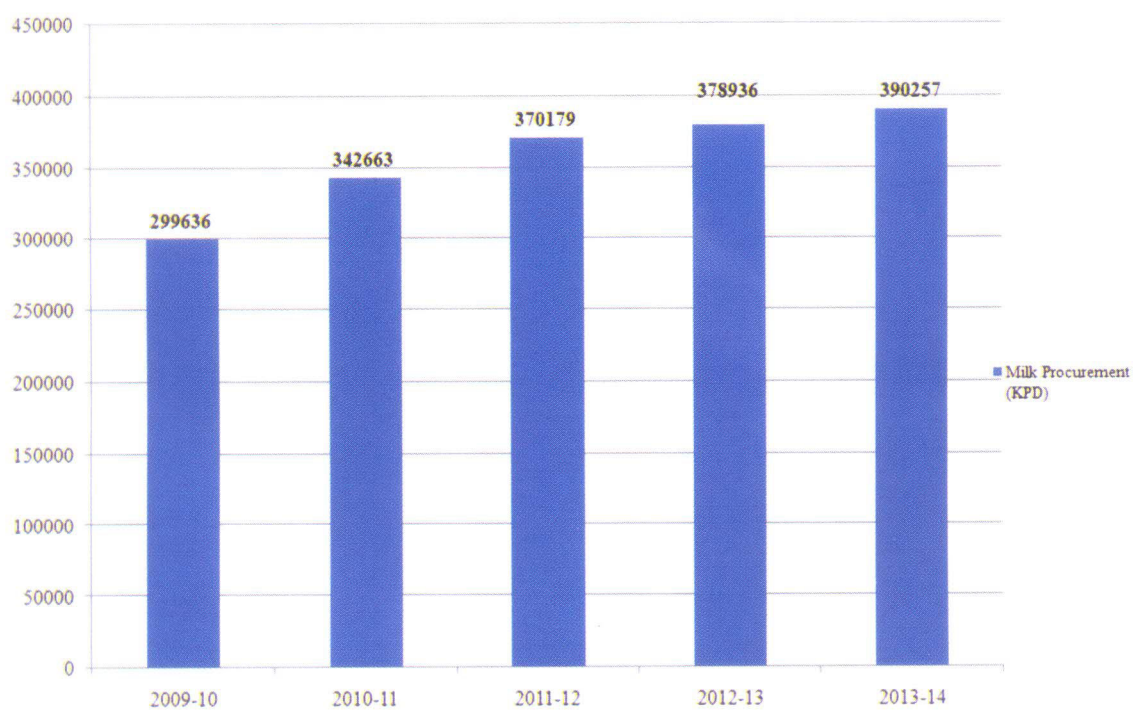
No.of DCS functional



Membership (Nos.)



Milk Procurement (KPD)



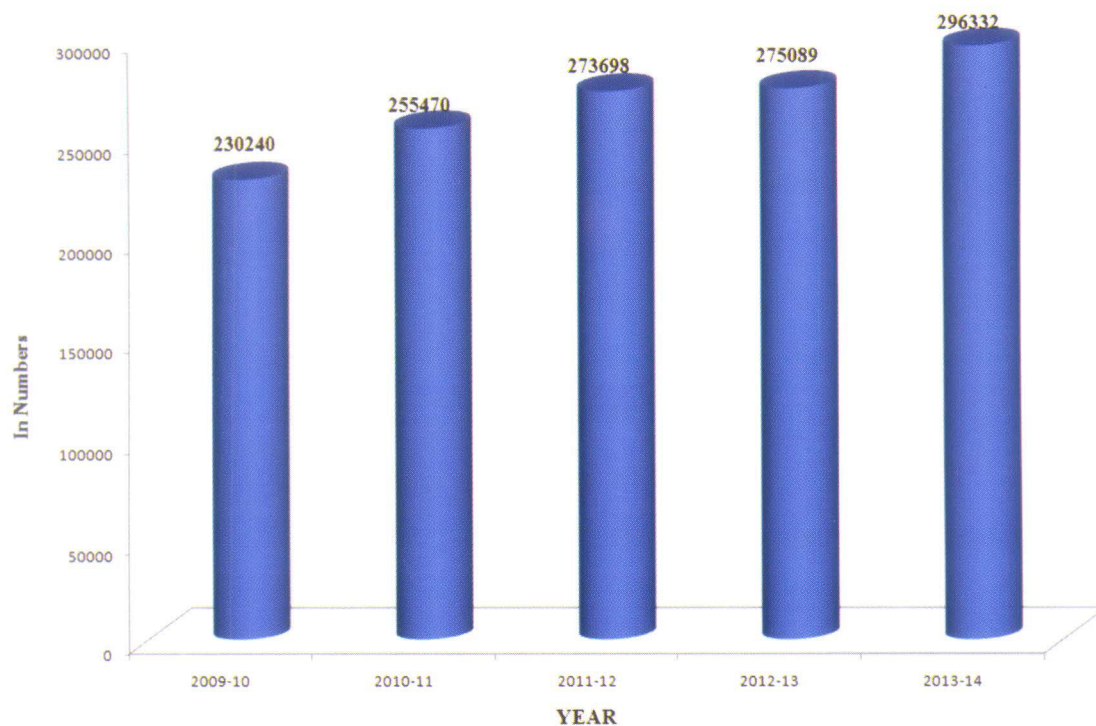
Cattle Feed Sale (MT)



A.I. Centre (Nos.)



A.I. Done (Nos.)



Calf Born (IN Nos.)



Sales Turn Over From 2008-09 To 2013-14(₹ In Crores.)



Profit & Loss (in Crores)



Trading and Profit & Loss Account

For the financial year ended 31st March 2014

Previous Year Amount (Rs.)	Particulars	SCH.	Current Year Amount (Rs.)	Previous Year Amount (Rs.)	Particulars	SCH.	Current Year Amount (Rs.)
256,997,652.58	Opening Stock	-	301,763,196.16	5,222,277,443.76	Sales	9	5,985,725,195.39
216,926,234.52	Inter Unit Stock Transfer	12	231,509,360.64	217,195,478.52	Inter Unit Stock Transfer	10	231,240,116.64
4,333,807,843.80	Purchase of Raw Materials	13	5,040,838,597.25	2,991,603.85	Sale of Scraps	11	3,541,245.80
191,116,596.90	Purchase of Packing Materials	14	209,900,504.67	301,763,196.16	Closing Stocks	-	330,198,601.40
198,851,493.52	Processing Expenses	15	223,978,500.46				
198,667,102.91	Selling & Distribution Expenses	16	236,967,191.75				
347,860,798.06	Gross Profit C/f	-	305,747,808.30	-	Gross Loss C/f		-
5,744,227,722.29	Total		6,550,705,159.23	5,744,227,722.29	Total		6,550,705,159.23
-	Gross Loss B/f		-	347,860,798.06	Gross Profit B/f	-	305,747,808.30
215,826,135.40	Employee's Cost & Welfare	19	231,662,444.49	-	Training Fees	17	-
41,753,462.44	Establishment & Administrative Expenses	20	47,698,114.19	11,508,827.97	Miscellaneous Receipts	18	9,641,885.25
30,036,140.45	Technical Input/Training Expenses(OMTDC)	21	17,449,033.75				
7,283,163.45	Advertisement & Sales Promotion Expenses	21	3,860,097.13				
2,029,613.76	Audit/Professional Fees	21	2,285,213.00				
62,441,110.53	Net Profit Before Interest & Depreciation etc.		12,434,790.99	-	Net Loss Before Interest & Depreciation etc.		-
359,369,626.03	Total		315,389,693.55	359,369,626.03	Total		315,389,693.55
-	Net Loss Before Interest & Depreciation etc.		-	62,441,110.53	Net Profit Before Interest & Depreciation etc.		12,434,790.99
21,554,049.70	Interest & Guarantee Fees	21	10,886,501.08	33,096,875.75	Interest & Commission	17	5,916,212.37
31,818,405.71	Depreciation		28,188,960.15	-	Interest & Commission from Milk Unions		
-	Provision for Doubtfull Debts		-				
-	Provision for Income Tax		-				
-	Provision for Fringe Benefit Tax(FBT)		-				
-	Provision for Others(if any)		-				
42,165,530.87	Net Profit Before Appropriation C/f		(20,724,457.87)	-	Net Loss Before Appropriation C/f		
95,537,986.28	Total		18,351,003.36	95,537,986.28	Total		18,351,003.36
-	Net Loss B/f from Previous Year		-	78,683,573.95	Net Profit B/f from Previous Year		111,517,529.94
-	Net Loss Before Appropriation B/f		-	42,165,530.87	Net Profit Before Appropriation B/f		(20,724,457.87)
11,383,177.35	Prior Period Expenses		45,868,424.00	2,066,602.47	Prior Period Income		23,072.45
-	Transfer to Reserve Fund		8,208,489.00				
15,000.00	Transfer to Co-operative Education Fund		1,313,358.24				
111,517,529.94	Net Profit Transferred to Balance Sheet		35,425,873.28	-	Net Loss Transferred to Balance Sheet		-
122,915,707.29	Total		90,816,144.52	122,915,707.29	Total		90,816,144.52

Sri S.C. Altia, ACA
Dy.Gen. Manager (Finance)

Sri Chandra Sekhar Kumar (IAS)
Managing Director

CA T.R. Mohapatra, A.C.A
Chartered Accountant

Balance Sheet as on 31st March 2014

LIABILITIES

ASSETS

Previous Year Amount (Rs.)	Particulars	HCS	Current Year		Previous Year Amount (Rs.)	Particulars	HCS	Current Year	
			Amount (Rs.)	Amount (Rs.)				Amount (Rs.)	Amount (Rs.)
100,000,000.00	SHARE CAPITAL:	1			186,607,174.85	FIXED ASSETS:	6A		188,323,107.05
99,938,000.00	Authorised Share Capital		100,000,000.00			Net Block			
	Subscribed & Paid Up Equity Share Capital (99,938 Nos of Rs. 1,000/- each)				99,066,869.24	Provision For Grant Assets			105,255,156.67
82,493,501.49	Share Application Money		99,938,000.00	252,209,037.49	58,910,779.37	CAPITAL WORK - IN - PROGRESS:	6B		34,465,823.79
	RESERVE & SURPLUS:	2							
19,516,144.14	Capital Grant from Government of Orissa		152,271,037.49						
97,483,382.64	Capital Reserve		19,516,144.14						
4,471,967.57	Co-operative Education Fund		97,483,382.64		520,000.00	INVESTMENTS:	7		540,000.00
111,517,529.64	Profit & Loss A/c		4,676,953.53		5,000.00	Investment - Share Capital			5,000.00
40,080,161.87	Reserve Fund		35,425,872.98		1,001.00	Investment - Others			1,001.00
66,145.57	Statutory Reserve		48,288,650.87	205,457,149.73		CURRENT ASSETS, LOANS & ADVANCES:	8A		546,001.00
	GRANT/S FUND:		66,145.57		311,623,679.77	INVENTORIES:			340,059,085.01
	A. Grant in Cash:				2,131,993.03	TRADE DEBTORS	8A		14,597,506.07
81,733,275.00	Grant From Government of India	3A	28,292,676.32						
42,184,239.30	Grant from Government of Orissa	3B	58,178,903.30						
(2,965,139.17)	Grant from Others	3C	(2,965,139.17)	83,506,440.45		LOANS & ADVANCES:	8A		
	B. Grant in Kind:				5,842,659.29	Advance to Staffs		6,983,664.99	
-	Grant From Government of India	3A	-		41,907,086.06	Advance to Others		34,935,776.20	
-	Grant from Government of Orissa	3B	-		20,799,779.22	Advance to Unions		20,534,718.16	
25,557,834.94	Grant from Others	3C	25,557,834.94	25,557,834.94	24,001,623.10	Loans to Union		24,001,623.10	
	SECURED LOAN:	4A			41,420,154.85	Inter Branch Accounts(Dr)		39,614,991.75	
	Loan From Government of India		-		207,153,366.58	Other Receivables		112,639,102.50	238,709,876.70

Sri S.C. Altia, ACA
Dy.Gen. Manager (Finance)

Sri Chandra Sekhar Kumar (IAS)
Managing Director

CA T.R. Mohapatra, A.C.A
Chartered Accountant

Balance Sheet as on 31st March 2014

LIABILITIES

ASSETS

Previous Year Amount (Rs.)	Particulars	SCH	Current Year		Previous Year Amount (Rs.)	Particulars	HOS	Current Year	
			Amount (Rs.)	Amount (Rs.)				Amount (Rs.)	Amount (Rs.)
-	Loan from Government of Orissa		-			CASH & BANK BALANCES:	8B		
272,542,053.54	Loan from Bank		147,808,868.79		4,854,813.89	Cash - In - hand		1,890,719.11	
-	Loan from Others(Specify)		-	147,808,868.79	331,560,257.25	Cash At Bank		219,943,528.92	
-	UNSECURED LOAN:	4B			111,229,706.24	Term Deposits		57,330,968.33	279,165,216.36
-	Loan From Government of India	-							
-	Loan from Government of Orissa	-							
-	Loan from Bank		-						
100,000,000.00	Loan from Others(Specify)		100,000,000.00		100,000,000.00				
	CURRENT LIABILITIES & PROVISIONS:	5							
173,425,663.77	Trade Creditors		147,994,463.29						
4,477,720.30	Sundry Creditors - Grant		4,477,720.30						
5,973,234.57	Government & Other Current A/C		2,425,390.27						
4,484,155.76	Statutory Liabilities		927,712.76						
9,710,780.22	Payable to Unions		8,194,967.49						
-	Inter Branch Accounts(Cr)		-						
105,297,563.12	Other Liabilities		100,716,417.18						
169,647,729.47	Provisions		121,845,769.96						
1,447,635,943.74	TOTAL			1,201,121,772.65	1,447,635,943.74	TOTAL			1,201,121,772.65

Sri S.C. Altia, ACA
Dy.Gen. Manager (Finance)

Sri Chandra Sekhar Kumar (IAS)
Managing Director

CA T.R. Mohapatra, A.C.A
Chartered Accountant



Dr Damodar Rout, Hon'ble Minister,
Agriculture & Farmers' Empowerment, Fisheries & ARD, Public Enterprises,
Govt. of Odisha unveils the Gold Premium Milk, Sugar Free Ice Cream,
Sweet Curd & Pro-biotic Curd on 25.09.2017



Sri Pradeep Kumar Maharathi, Hon'ble Minister for Agriculture and
Farmers Empowerment, Fisheries & ARD Dept., Govt. of Odisha
laid the Foundation Stone of New Ice-Cream Plant
at Sambalpur Dairy on 29th September, 2014.



Pure, Healthy & Trusted



Pure, Healthy & Trusted

THE ODISHA STATE COOPERATIVE MILK PRODUCERS' FEDERATION LTD

D-2, Sahid Nagar, Bhubaneswar-751007

Tel: 0674 2546030 / 2540273 / 2540417 Email: omfed@yahoo.com

www.omfed.com